

Der Kia Ceed

VERBRAUCHSANGABEN KIA CEED

Motor	1.0 T-GDI 100	1.0 T-GDI 120	1.4 T-GDI		1.6 CRDi 136 48V		1.6 T-GDI
Getriebe	Manuell	Manuell	Manuell	Automatik	Manuell	Automatik	Automatik

Kraftstoffverbrauch (in l/100 km)

Innerorts:	6,5–6,3	6,5–6,3	7,5–7,1	6,7–6,6	4,2–4,1	4,2–4,1	7,1
Außerorts:	4,9–4,5	4,9–4,5	5,0–4,9	5,0–4,8	3,8–3,6	3,9–3,7	5,7
Kombiniert:	5,5–5,2	5,5–5,2	5,9–5,7	5,7–5,5	4,0–3,8	4,0–3,8	6,2
CO ₂ -Emission kombiniert (in g/km):	126–118	126–118	135–130	129–125	103–98	104–99	142
Effizienzklasse:	B	B	B	B	A+	A+	C

VERBRAUCHSANGABEN KIA CEED SPORTSWAGON

Motor	1.0 T-GDI 100	1.0 T-GDI 120	1.4 T-GDI		1.6 CRDi 136 48V		1.6 GDI Plug-in Hybrid
Getriebe	Manuell	Manuell	Automatik	Automatik	Manuell	Automatik	Automatik

Kraftstoffverbrauch (in l/100 km)

Innerorts:	6,5–6,3	6,5–6,3	7,5–7,0	6,7–6,6	4,2–4,1	4,2–4,1	–
Außerorts:	4,9–4,5	4,9–4,5	5,0–4,8	5,0–4,8	3,8–3,6	3,9–3,7	–
Kombiniert:	5,5–5,2	5,5–5,2	5,9–5,6	5,7–5,5	4,0–3,8	4,0–3,8	1,3–1,1
Stromverbrauch kombiniert (kWh/100 km):	–	–	–	–	–	–	11,3–9,3
CO ₂ -Emission kombiniert (in g/km):	126–118	126–118	135–128	129–125	103–98	104–99	30–28
Effizienzklasse:	B	B	B	B	A+	A+	A+

Die Kraftstoffverbrauchs- und CO₂-Emissionswerte wurden nach der neu eingeführten „World Harmonised Light Vehicle Test Procedure“ (WLTP) ermittelt. Um die Vergleichbarkeit mit den nach dem bisherigen Prüfverfahren (NEFZ) gemessenen Fahrzeugen zu wahren, werden die entsprechend den geltenden Vorschriften korreliert zurückgerechneten Werte nach NEFZ-Standard ausgewiesen. Die Angaben beziehen sich nicht auf ein einzelnes Fahrzeug und sind nicht Bestandteil des Angebots, sondern dienen allein Vergleichszwecken zwischen den verschiedenen Fahrzeugtypen. Kraftstoffverbrauch und CO₂-Emissionen eines Fahrzeugs hängen nicht nur von der effizienten Ausnutzung des Kraftstoffs durch das Fahrzeug ab, sondern werden auch vom Fahrverhalten und anderen nicht-technischen Faktoren beeinflusst.

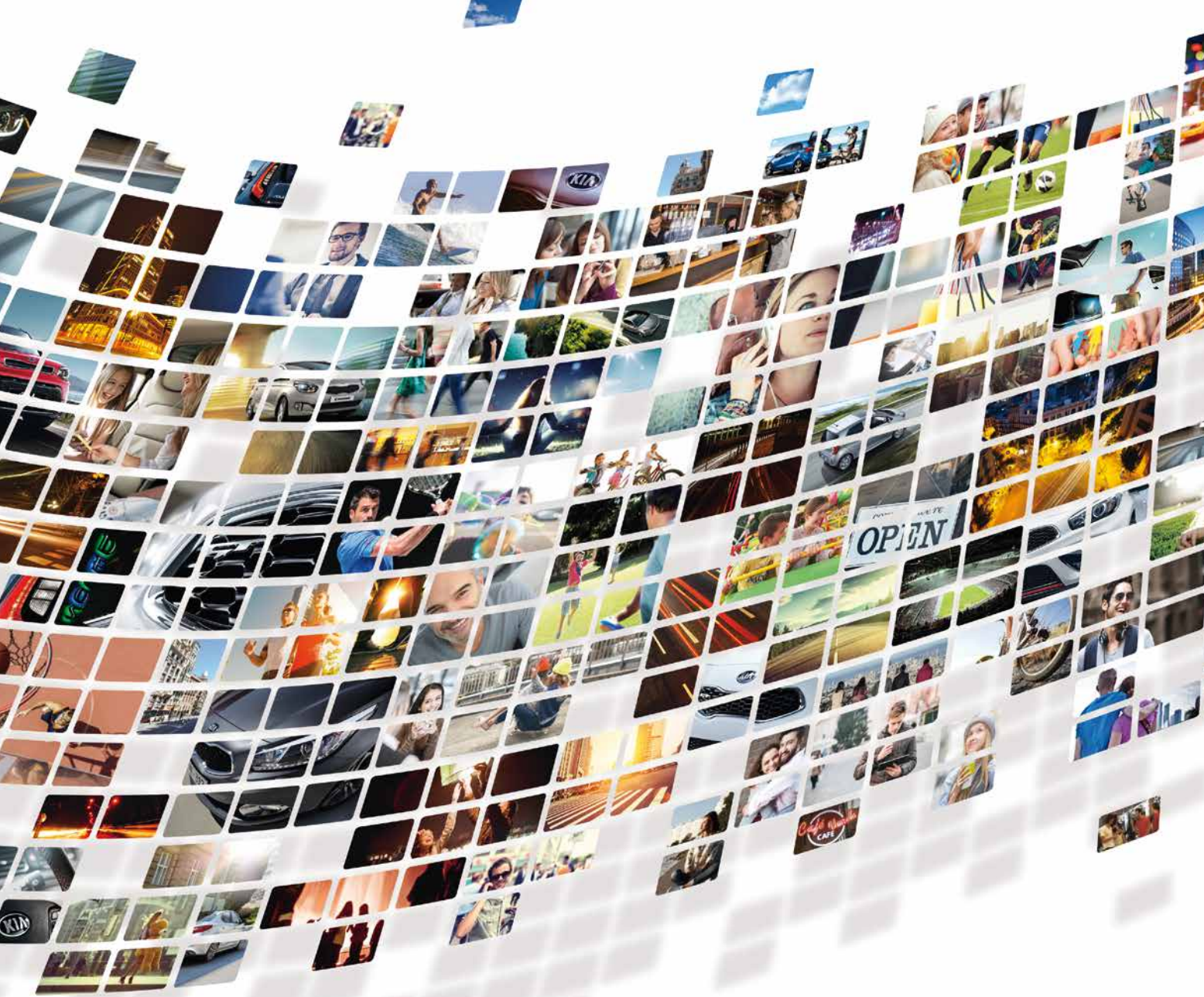
Weitere Informationen zum offiziellen Kraftstoffverbrauch und den offiziellen spezifischen CO₂-Emissionen neuer Personenkraftwagen können dem „Leitfaden über den Kraftstoffverbrauch, die CO₂-Emissionen und den Stromverbrauch neuer Personenkraftwagen“ entnommen werden, der an allen Verkaufsstellen und bei der DAT Deutsche Treuhand GmbH, Hellmuth-Hirth-Straße 1, 73760 Ostfildern, unentgeltlich erhältlich ist. Der Leitfaden ist auch im Internet unter www.dat.de verfügbar.



Movement that inspires



Movement that inspires



Sie haben hohe Ansprüche und lieben Überraschungen? Willkommen in der Welt von Kia!

Das Leben steckt voller Überraschungen. Und wir bei Kia lieben gerade diese spannenden, unvorhersehbaren, spektakulären Facetten des Lebens. Deshalb entwickeln und produzieren wir Autos für Menschen, denen es genauso geht. Autos, die dazu einladen, den Horizont zu erweitern und neue Entdeckungen zu machen. Autos mit umwerfendem Design, zukunftsweisenden Technologien, intelligenten Lösungen und einer herausragenden Qualität – die wir durch die 7-Jahre-Kia-Herstellergarantie*, unser Kia-Qualitätsversprechen, unterstreichen.

Wir fühlen uns in unserer Arbeit der Zukunft verpflichtet, einer besseren Zukunft. Und der Maßstab dabei sind Sie: Unser Ziel ist es, Ihre hohen Erwartungen an unsere Fahrzeuge stets noch zu übertreffen. Denn was Kia auszeichnet, ist „The Power to Surprise“. Überzeugen Sie sich auf den nächsten Seiten selbst davon – auch der Kia Ceed steckt voller Überraschungen!

*Max. 150.000 km Fahrzeug-Garantie.
Abweichungen gemäß den gültigen
Garantiebedingungen u. a. bei Batterie,
Lack und Ausstattung. Einzelheiten unter
www.kia.com/de/garantie.



VERBRAUCHSANGABEN KIA CEED

Motor	1.0 T-GDI 100	1.0 T-GDI 120	1.4 T-GDI		1.6 CRDi 136 48V		1.6 T-GDI
Getriebe	Manuell	Manuell	Manuell	Automatik	Manuell	Automatik	Automatik

Kraftstoffverbrauch (in l/100 km)

Innerorts:	6,5–6,3	6,5–6,3	7,5–7,1	6,7–6,6	4,2–4,1	4,2–4,1	7,1
Außerorts:	4,9–4,5	4,9–4,5	5,0–4,9	5,0–4,8	3,8–3,6	3,9–3,7	5,7
Kombiniert:	5,5–5,2	5,5–5,2	5,9–5,7	5,7–5,5	4,0–3,8	4,0–3,8	6,2
CO ₂ -Emission kombiniert (in g/km):	126–118	126–118	135–130	129–125	103–98	104–99	142
Effizienzklasse:	B	B	B	B	A+	A+	C

Die Kraftstoffverbrauchs- und CO₂-Emissionswerte wurden nach der neu eingeführten „World Harmonised Light Vehicle Test Procedure“ (WLTP) ermittelt. Um die Vergleichbarkeit mit den nach dem bisherigen Prüfverfahren (NEFZ) gemessenen Fahrzeugen zu wahren, werden die entsprechend den geltenden Vorschriften korreliert zurückgerechneten Werte nach NEFZ-Standard ausgewiesen.

Der Kia Ceed: Lässt keine Wünsche offen



Innovativer Kompaktwagen mit umfassendem Komfort, Raumwunder mit dynamischem Design, Spitzensportler für ein Fahrerlebnis der Extraklasse – all das ist der Kia Ceed. Oder besser: die Ceed-Familie. Wählen Sie aus verschiedenen Varianten und Ausstattungslinien sowie der breiten Antriebspalette inklusive Plug-in Hybrid Ihren persönlichen Favoriten. Bei der Schrägheckversion haben Sie die Wahl zwischen dem eleganten Basismodell, der betont sportlich auftretenden Ausführung GT Line und dem leistungsstarken Ceed GT – wenn Ihnen ein Maximum an Fahrdynamik wichtig ist, wird dieser Topathlet Sie begeistern.



Kia Ceed Sportswagon: markanter Kombi mit E-Power

Wie der Kia Ceed ist auch der Kia Ceed Sportswagon in der Ausführung GT Line erhältlich. Sie verstärkt die dynamische Ausstrahlung des markanten Kombis, der in seiner Klasse nicht nur durch das sportlich-elegante Profil hervorsteht, sondern auch durch seinen außergewöhnlich großen und variablen Gepäckraum. Ebenfalls wegweisend ist die neue Antriebsvariante: Der Kia Ceed Sportswagon Plug-in Hybrid zeichnet sich durch eine hohe Fahrdynamik und einen äußerst geringen Kraftstoffverbrauch aus. Er kann auch rein elektrisch fahren und ermöglicht Ihnen damit, viele Strecken emissionsfrei zurückzulegen.

VERBRAUCHSANGABEN KIA CEED SPORTSWAGON

Motor	1.0 T-GDI 100	1.0 T-GDI 120	1.4 T-GDI		1.6 CRDI 136 48V		1.6 GDI Plug-in Hybrid
Getriebe	Manuell	Manuell	Automatik	Automatik	Manuell	Automatik	Automatik
Kraftstoffverbrauch (in l/100 km)							
Innerorts:	6,5–6,3	6,5–6,3	7,5–7,0	6,7–6,6	4,2–4,1	4,2–4,1	–
Außerorts:	4,9–4,5	4,9–4,5	5,0–4,8	5,0–4,8	3,8–3,6	3,9–3,7	–
Kombiniert:	5,5–5,2	5,5–5,2	5,9–5,6	5,7–5,5	4,0–3,8	4,0–3,8	1,3–1,1
Stromverbrauch kombiniert (kWh/100 km):	–	–	–	–	–	–	11,3–9,3
CO ₂ -Emission kombiniert (in g/km):	126–118	126–118	135–128	129–125	103–98	104–99	30–28
Effizienzklasse:	B	B	B	B	A+	A+	A+

Die Kraftstoffverbrauchs- und CO₂-Emissionswerte wurden nach der neu eingeführten „World Harmonised Light Vehicle Test Procedure“ (WLTP) ermittelt. Um die Vergleichbarkeit mit den nach dem bisherigen Prüfverfahren (NEFZ) gemessenen Fahrzeugen zu wahren, werden die entsprechend den geltenden Vorschriften korreliert zurückgerechneten Werte nach NEFZ-Standard ausgewiesen.

Bestechend dynamisch

Sie suchen ein Auto, in dem das Fahren Spaß macht? Und bei dem sich die Fahrdynamik im sportlichen Auftreten widerspiegelt? Dann sollten Sie den Kia Ceed kennenlernen. Mit seinem ausgefeilten, hochklassigen Design, für das Kia bekannt ist, sticht er sofort ins Auge. Neben den sportlich-eleganten Proportionen tragen dazu die markanten Details bei – wie der Kühlergrill mit Chromrahmen, die LED-Scheinwerfer*, das Tagfahrlicht mit jeweils vier LED-Spots, die Chromeinfassung der Seitenfenster* und die 17-Zoll-Leichtmetallfelgen*. Und sobald Sie sich ans Steuer setzen, werden Sie spüren, dass der Kia Ceed hält, was sein dynamisches Design verspricht.



Die neue Form der Freiheit



Sie suchen einen sportlichen Kompaktwagen, der Ihnen räumlich alle Freiheiten lässt? Dann schauen Sie sich den Kia Ceed Sportswagon einmal genauer an. Er verbindet athletisches Design und dynamisches Fahrverhalten mit einem außergewöhnlichen Platzangebot. Die Front ist identisch mit der des Kia Ceed. In der Seitenansicht zeigt die Kombiversion, die im Vergleich zum Vorgängermodell durch das verlängerte Heck auf 4,60 Meter (plus 95 mm) gewachsen ist, noch sportlichere Proportionen. Die elegante Dachreling eröffnet weitere Transportmöglichkeiten – und gibt Ihnen damit noch mehr Freiheit.



Viel Raum für Fahrfreude

Das elegante Interieur ist ganz auf den Fahrer zugeschnitten und durchgehend ergonomisch gestaltet. Im übersichtlichen Cockpit wirkt daher alles auf Anhieb vertraut. Das schlanke Design des Armaturenbretts trägt zum großzügigen Platzangebot und zur hellen, freundlichen Atmosphäre des Innenraums bei. Die vielen Soft-Touch-Oberflächen lassen die Hochwertigkeit der Materialien spüren. Hinzu kommen moderne Infotainment- und Komforttechnologien wie das Navigationssystem* mit 26 cm (10,25 Zoll) Bildschirmdiagonale, Zwei-Zonen-Klimaautomatik* oder belüftete Vordersitze*.

Starker Auftritt



Beim Kia Ceed GT Line und Ceed Sportswagon GT Line verstärken markante, stilvolle Designelemente die sportliche Ausstrahlung – von speziellen Nebelscheinwerfer-Einfassungen und Außenspiegeln in Hochglanzschwarz über Seitenschweller mit silbernen Zierleisten (nur Ceed) bis hin zu exklusiven Felgen.





Sportliches Ambiente

Sportlich präsentiert sich auch das Interieur des GT Line mit einem unten abgeflachten Lederlenkrad, Sportsitzen mit schwarzen Bezügen in Stoff-Veloursleder-Kombination mit grauem „GT Line“-Logo*, Dachhimmel und Säulenverkleidungen in Schwarz, Einstiegsleisten aus Aluminium und Schaltwippen am Lenkrad bei den Ausführungen mit Doppelkupplungsgetriebe.



Der Athlet

Dem Kia Ceed GT steht seine Leistungsfähigkeit ins Gesicht geschrieben: Der Kühlergrill trägt dezent, aber deutlich erkennbar das „GT“-Logo und hat rote Wabeneinsätze. Weitere rote Akzente setzen die Zierleisten an Frontschürze und Seitenschwellern, die Bremssättel vorn und hinten und die Radnabenabdeckungen der 18-Zoll-Leichtmetallfelgen. Am Heck ist ein Diffusor in den Stoßfänger integriert, und die Duplex-Klappen-auspuffanlage sorgt für einen der Motorleistung entsprechenden Sound.

Kraftstoffverbrauch Kia Ceed 1.6 T-GDI Doppelkupplungsgetriebe in l/100 km: innerorts/außerorts/kombiniert: 7,1/5,7/6,2; CO₂-Emission in g/km kombiniert: 142; Effizienzklasse: C.



Dynamisch bis ins Detail

Im Interieur des Kia Ceed GT setzen sich die roten Akzente fort: In den Ziernähten am Sportlenkrad, an den vorderen Türverkleidungen und an den Sportsitzen, die mit Leder und Veloursleder bezogen und mit einem roten „GT“-Logo bestickt sind.

PLUG-IN HYBRID

ECO plug-in



Das Beste aus zwei Welten

Kia Ceed Sportswagon 1.6 GDI Plug-in Hybrid
Kraftstoffverbrauch in l/100 km (kombiniert): 1,3;
Stromverbrauch in kWh/100 km (kombiniert): 11,3;
CO₂-Emission in g/km (kombiniert): 30;
Effizienzklasse: A+.

Der Kia Ceed Sportswagon Plug-in Hybrid verbindet das Beste aus zwei Welten. In der Welt der Kombis glänzt er durch ein eindrucksvolles, dynamisches Design und ein großzügiges, praktisches Interieur. Und in der Antriebswelt fährt er ebenfalls ganz vorne mit. Denn dank seines hochmodernen Plug-in Hybridsystems kann er einen sehr niedrigen Kraftstoffverbrauch vorweisen. Das System beinhaltet einerseits einen vollwertigen Elektroantrieb, der es Ihnen ermöglicht, einen Großteil Ihrer alltäglichen Fahrten ohne CO₂-Emissionen zu absolvieren. Andererseits steht Ihnen als zweites Triebwerk ein kraftvoller, hocheffizienter Benzinmotor zur Verfügung, der Sie auf längeren Strecken von Ladestationen unabhängig macht und maßgeblich zum Fahrspaß in diesem sportlichen Kombi beiträgt.

PLUG-IN HYBRID

Elektrifizierendes Fahrerlebnis

Das zukunftsweisende Antriebssystem des Kia Ceed Sportswagon Plug-in Hybrid zeichnet sich durch eine perfekte Balance von Effizienz und Fahrdynamik aus. Es wechselt so schnell und nahtlos zwischen Elektro- und Hybridmodus, dass die Übergänge kaum zu spüren sind. Und im Stadtverkehr bietet es bei voller Batterie eine rein elektrische Reichweite¹ von bis zu 60 Kilometern (kombiniert nach NEFZ). Darüber hinaus tragen viele spezielle Ausstattungselemente zum rundum „elektrifizierenden“ Fahrerlebnis im Kia Ceed Sportswagon Plug-in Hybrid bei.

¹ Die individuelle Fahrweise, Geschwindigkeit, Außentemperatur, Topografie und Nutzung elektrischer Verbraucher haben Einfluss auf die tatsächliche Reichweite und können diese u. U. reduzieren bzw. sogar erhöhen. Die Werte wurden nach dem vorgeschriebenen EU-Messverfahren ermittelt.



Ladeanschluss

Die Batterie kann sowohl an einer Haushaltssteckdose als auch an öffentlichen Ladestationen geladen werden. An einer 3,3-kW-Station (240 V) lässt sie sich in zwei Stunden und 45 Minuten zu 100 Prozent aufladen.



Digitales Cockpit mit HD-Display⁺

Auf dem hochauflösenden Display mit 31,2 cm (12,3 Zoll) Bildschirmdiagonale des volldigitalen Kombiinstrumentes werden beim Plug-in Hybrid unter anderem auch der aktuelle Fahrmodus, die Batterieladung und die Restreichweite angezeigt.



Navigationssystem⁺

Der Touchscreen des Navigations- und Infotainmentsystems verfügt über eine Bildschirmdiagonale von 26 cm (10,25 Zoll) und lässt sich per Split-Screen-Funktion in bis zu drei Bereiche unterteilen. Beim Plug-in Hybrid können Sie sich hier auch Informationen zum Hybridsystem anzeigen lassen wie den Energiefluss im Antriebsstrang oder den Ladezustand der Batterie.

Kia Ceed Sportswagon 1.6 GDI Plug-in Hybrid
Kraftstoffverbrauch in l/100 km (kombiniert): 1,3;
Stromverbrauch in kWh/100 km (kombiniert): 11,3;
CO₂-Emission in g/km (kombiniert): 30;
Effizienzklasse: A+.



Ladeanzeige

Wie weit der Ladevorgang fortgeschritten ist, können Sie von außen mit einem Blick erkennen: Die Ladeanzeige ist in die Lautsprecherabdeckung oben auf dem Armaturenbrett integriert und zeigt mit drei LED-Leuchten den Ladezustand der Batterie an.

⁺ Je nach gewählter Ausstattungslinie teilweise nicht verfügbar, gegen Aufpreis erhältlich oder serienmäßig.

Moderne Motoren, sportlich und effizient



Die Antriebspalette des Kia Ceed wurde für die neue Modellgeneration umfassend überarbeitet und mit modernen Technologien zur Schadstoffreduzierung ausgerüstet. So verfügen die Turbobenziner standardmäßig über einen Benzinpartikelfilter und alle Dieselmotoren über einen SCR-Katalysator mit Harnstoffeinspritzung. Daher zeichnen sich die Motoren neben ihrer hohen Dynamik durch sehr niedrige CO₂- und Schadstoffemissionen aus. Die Triebwerke haben ein Leistungsspektrum von 88 bis 150 kW (120 bis 204 PS) und sind serienmäßig mit einem 6-Gang-Schaltgetriebe kombiniert (Plug-in Hybrid: 6-Stufen-Doppelkupplungsgetriebe). Für die eindrucksvollen Fahrleistungen des neuen Kia Ceed GT sorgt ein 1,6-Liter-Turbobenziner mit Direkteinspritzung (1.6 T-GDI). Für die Benzinmotoren 1.4 T-GDI, 1.6 T-GDI und den Dieselmotor 1.6 CRDi steht optional ein Doppelkupplungsgetriebe mit 7 Stufen zur Auswahl. Mit schnellen und präzisen Gangwechseln ermöglicht es ein sehr agiles Fahrverhalten, das beim Ceed GT noch durch das speziell abgestimmte Fahrwerk akzentuiert wird.



7-Stufen-Doppelkupplungsgetriebe*

Die jüngste Generation des von Kia selbst entwickelten Doppelkupplungsgetriebes bietet ein sportliches Fahrverhalten und ist zugleich äußerst sparsam im Verbrauch.



Schaltwippen am Lenkrad* (nur für DCT)

Das Doppelkupplungsgetriebe kann über die Schaltwippen auch manuell betätigt werden. Das ermöglicht eine besonders sportliche Fahrweise, da der Fahrer die Schaltpunkte selbst bestimmt und beide Hände am Lenkrad lassen kann.



Drive Mode Select (nur für DCT)

Alle Ceed-Modelle mit Doppelkupplungsgetriebe verfügen über die Fahrmoduswahl „Drive Mode Select“, deren Sportmodus den Fahrspaß noch steigert. Er wird per „Sport“-Taste neben dem Wählhebel aktiviert und verändert die Parameter des Antriebsstrangs: Die Gasannahme des Motors wird direkter, und durch ein höheres Drehzahlniveau ist der Wagen häufiger im Bereich der maximalen Leistungsabgabe. Außerdem wird durch Änderung der Lenkunterstützung ein sportlicheres Lenkverhalten erzielt. Beim Kia Ceed GT bringen die serienmäßigen 18-Zoll-Reifen von Michelin diese Handling- und Fahreigenschaften voll zur Geltung, während die Duplex-Klappenauffanlagel dem 1.6 T-GDI einen kernigen Sound gibt.

* Je nach gewählter Ausstattungslinie teilweise nicht verfügbar, gegen Aufpreis erhältlich oder serienmäßig.



6-Gang-Schaltgetriebe

Das effiziente und leichtgängige Schaltgetriebe des Kia Ceed ist optimal auf die Drehmomentkurve des jeweiligen Motors abgestimmt.

Energie-Regenerationssystem

Das serienmäßige Energie-Regenerationssystem unterstützt die Aufladung der Fahrzeugbatterie. Beim Bremsen und Gaswegnehmen wird die entstehende Energie über die Lichtmaschine in die Fahrzeugbatterie gespeist. Der Motor kann damit mehr Kraft in Vortrieb umsetzen und muss weniger Energie aufwenden, um Strom zu erzeugen.

Erstklassiger Sitzkomfort



Sie brauchen einen Vorwand für eine Spritztour? Ganz einfach: Vom Komfort des Kia Ceed kann man sich gar nicht oft genug überzeugen. Schließlich lockt das einladende Interieur mit einer Ausstattung aus Leder* und hochwertiger Ledernachbildung*, elektrischer Sitzverstellung inklusive Memory-Funktion*, verschiebbarer Mittelarmlehne vorn* und weiteren Annehmlichkeiten, die für einen außergewöhnlich hohen Sitzkomfort sorgen.

* Je nach gewählter Ausstattungslinie teilweise nicht verfügbar, gegen Aufpreis erhältlich oder serienmäßig. Abbildungen zeigen kostenpflichtige Sonderausstattung.



Beheizte und belüftete Vordersitze*, Sitzheizung hinten*

Der Kia Ceed bietet bei jedem Wetter das richtige Sitzklima: Die Vordersitze und die äußeren Sitzplätze der Rücksitzbank lassen sich mittels Sitzheizung angenehm temperieren, ebenso, wie das beheizbare Lederlenkrad. Und an heißen Tagen sorgt die Sitzventilation in den Vordersitzen für Abkühlung.



Fahrersitz mit Memory-Funktion*

Wenn Ihr Kia Ceed von verschiedenen Fahrern genutzt wird, spart die Memory-Funktion des elektrischen Fahrersitzes* viel Zeit. Damit können die Sitzeinstellungen für zwei Fahrer gespeichert werden.



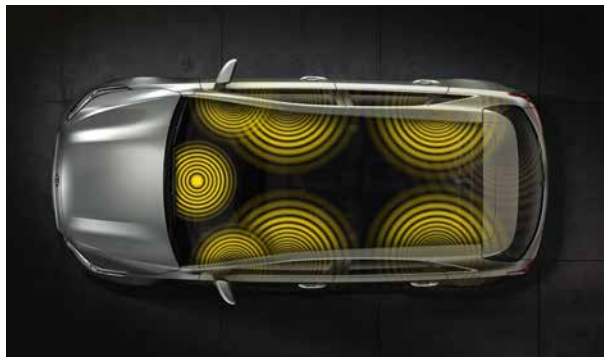
Smart-Key*

Mit diesem Schlüssel starten Sie besonders bequem – denn er kann in der Tasche bleiben. Ihr Kia Ceed erkennt den Smart-Key, wenn dieser sich in unmittelbarer Nähe befindet, und entriegelt die Türen. Sie brauchen nur noch einzusteigen und auf den Startknopf zu drücken. Und falls Sie beim Aussteigen vergessen haben, ein Fenster zu schließen: Mit dem Smart-Key lassen sich die elektrischen Fensterheber per Funk fernbedienen.

* Je nach gewählter Ausstattungslinie teilweise nicht verfügbar, gegen Aufpreis erhältlich oder serienmäßig.

Satter Sound und gute Verbindungen

Im Kia Ceed ist es dank der modernen Infotainmentsausstattung kein Problem, auch unterwegs immer am Ball zu bleiben. Während das Navigationssystem* mit 26 cm (10,25 Zoll) Bildschirmdiagonale Sie unter anderem mithilfe von Verkehrsinformationen in Echtzeit verlässlich zu Ihrem Ziel lotst, können Sie die Funktionen per Spracherkennung* (über kompatible Smartphones) steuern sowie per Bluetooth® telefonieren oder Musik streamen. Über die Schnittstellen Apple CarPlay™ und Android Auto™+ lassen sich zudem kompatible Smartphones mit dem Infotainmentsystem verbinden.



JBL® Premium-Soundsystem*

Mit acht Lautsprechern inklusive Subwoofer und Zentrallautsprecher im Armaturenbrett bringt dieses Soundsystem einen satten, lebendigen Konzertklang in den Kia Ceed. Dabei verbessert die Clari-Fi™-Technologie die Abspielqualität von MP3-Dateien.



Induktive Ladestation für Smartphones*

Kabel überflüssig: Die Ladefunktion startet automatisch, sobald ein kompatibles Smartphone auf das Ladefeld gelegt wird und das Fahrzeug fahrbereit ist. Eine Kontrollleuchte zeigt den Ladezustand an.



7-Jahre-Kia-Navigationskarten-Update

Als besonderen Service bietet Kia für alle Neufahrzeuge, die ab Werk mit dem Kia-Navigationssystem ausgerüstet sind, ein jährliches kostenloses Karten-Update innerhalb der ersten sieben Jahre nach der Erstzulassung an (insgesamt sechs Updates).

Die Wortmarke Apple CarPlay ist Eigentum der Apple Inc. Die Wortmarke Android Auto ist Eigentum der Google Inc. Die Wortmarke JBL ist Eigentum der Harman International Industries, Incorporated.

* Je nach gewählter Ausstattungslinie teilweise nicht verfügbar, gegen Aufpreis erhältlich oder serienmäßig. Abbildungen zeigen kostenpflichtige Sonderausstattung.

IDEAL VERNETZT

KIA UVO Connect*

Das von Kia entwickelte Telematiksystem UVO Connect macht das Auto fit für das digitale Zeitalter. Es gliedert sich in zwei Bereiche: Den Service Kia Live, der Echtzeitinformationen für das Navigationssystem sowie eine Reihe weiterer Reiseinformationen liefert, und die UVO-App, die den Kia Ceed mit dem Android- oder Apple-Smartphone des Fahrers vernetzt.



Verkehrsinformationen in Echtzeit

Dieser Dienst liefert präzise Verkehrsinformationen, die alle zwei Minuten aktualisiert werden. So sind Sie stets unterrichtet, wo die Straßen frei sind und welche Bereiche Sie besser umfahren sollten. Bei Störungen auf der Route schlägt das System Ausweichrouten vor.



Wettervorhersage

Der Dienst prognostiziert Ihnen bis zu vier Tage im Voraus die Wetterbedingungen an Ihrem Zielort – mit Höchst- und Tiefsttemperaturen, Windgeschwindigkeiten, Zahl der Sonnenstunden und Regenwahrscheinlichkeit.



Lokale Suche

Wenn Sie nach einem Restaurant, einem Geschäft in der Nähe oder anderen „Points of Interest“ (POI) suchen, liefert die regelmäßig aktualisierte POI-Live-Datenbank passende Vorschläge.

Kia Live

Nach der Aktivierung ruft Kia Live mithilfe der SIM-Karte, die in das Infotainmentsystem integriert ist, Live-Daten für seine Services ab. Angezeigt werden die Ergebnisse dieses kontinuierlichen Informationsaustauschs auf dem Navigationsbildschirm.



Tankstellensuche

Bei niedrigem Kraftstoffstand zeigt Ihnen das System mithilfe einer TomTom-Onlinedatenbank die nächstgelegenen Tankstellen und Kraftstoffpreise an. So können Sie Ihren nächsten Tankstopp planen.



Parkmöglichkeiten

Sobald Sie sich Ihrem Ziel nähern, informiert Kia Live Sie über Parkmöglichkeiten auf Parkplätzen und in Parkhäusern, deren Verfügbarkeit, die Preise und weitere Details.



androidauto

Smartphones mit Android™-Betriebssystem (ab Version 5.0, Lollipop) lassen sich mit Android Auto™ über den Touchscreen des Kia Ceed bedienen. Die übersichtlich gestaltete Benutzeroberfläche gibt dem Fahrer unter anderem Zugang zu Navigation über Google Maps™, Apps, Musik und Sprachsteuerung und liefert Informationen in Form von einfachen Hinweisen, die nur dann erscheinen, wenn sie benötigt werden.



Apple CarPlay™ bietet die Möglichkeit, ein iPhone (kompatibel ab iPhone 5) während der Fahrt zu nutzen, ohne dadurch abgelenkt zu werden. Dabei lassen sich die verschiedenen Funktionen und Apps – wie Navigieren über Apple Maps, Telefonieren oder Musik-Streamen – über die Spracherkennung Siri steuern. Die Inhalte werden auf dem Navigationsdisplay des Kia Ceed angezeigt.

Die Wortmarke Apple CarPlay ist Eigentum der Apple Inc. Die Wortmarke Android Auto ist Eigentum der Google Inc.

UVO-App

Die UVO-App ist sowohl für Android- als auch für Apple-Smartphones erhältlich. Sie bietet viele Funktionen, durch die Sie Daten zum Status Ihres Kia Ceed und zu Ihrer aktuellen Fahrt erhalten. Wenn Sie nicht in der Nähe Ihres Fahrzeugs sind, lassen sich mit der App zudem eine Reihe von Funktionen fernbedienen.

Navigation



Routenplanung

Mit der Funktion „Send to Car“ können geplante Routen und Zwischenziele („Points of Interest“) ans Navigationssystem übertragen werden.

Zur Nutzung von Kia UVO Connect müssen die AGB und Datenschutzbestimmungen über den Touchscreen des Navigationssystems akzeptiert werden. Die Dienste stehen für eine Laufzeit von sieben Jahren nach Garantiebeginn kostenfrei zur Verfügung und können während der Laufzeit inhaltlichen Änderungen unterliegen. Der Dienst Notruf-Service ist bereits ab Auslieferung des Fahrzeugs ohne Registrierung aktiviert. Die Verfügbarkeit von Kia UVO Connect kann länderabhängig unterschiedlich ausfallen. Zur Nutzung der kostenfreien Kia-UVO-App wird ein Smartphone mit iOS- oder Android-Betriebssystem und eine SIM-Karte mit Datenoption und einem bestehenden oder separat abzuschließenden Mobilfunkvertrag mit einem Mobilfunk-Provider benötigt. Durch den Versand oder Empfang von Datenpaketen über das Internet können, abhängig vom jeweiligen Mobilfunktarif und insbesondere beim Betrieb im Ausland, zusätzliche Kosten (zum Beispiel Roaming-Gebühren) entstehen. Nähere Informationen zu Kia UVO Connect sind bei jedem Kia-Vertragshändler, Informationen zu Mobilfunk-Tarifbedingungen bei dem jeweiligen Mobilfunkanbieter erhältlich. Ein Service der Kia UVO Connected GmbH.

Fahrzeuginformationen



Ortung

Hilfreich auf großen Parkplätzen: Die Funktion „Find my Car“ zeigt Ihnen, wo Ihr Kia Ceed zuletzt geortet wurde.



Fahrzeugstatus

Türen verriegelt? Zündung ausgeschaltet? Ladezustand der Batterie? Diese und andere Fragen werden durch diese Funktion beantwortet.



Reisestatistik

Die Funktion „My Trips“ liefert Ihnen Daten zu Ihren bisherigen Fahrten inklusive Durchschnittstempo, Distanz und Fahrzeit.

Mitteilungen



Die UVO-App informiert Sie, wenn sich am Fahrzeugstatus etwas ändert, z. B. die Türen geöffnet werden. Bei Bedarf erstellt sie eine **Diagnose** des aktuellen Fahrzeugstatus* und gibt Ihnen mit einem **monatlichen Bericht** einen Überblick über die Fahrzeugnutzung.

* Je nach gewählter Ausstattungslinie teilweise nicht verfügbar, gegen Aufpreis erhältlich oder serienmäßig.

Abbildungen zeigen kostenpflichtige Sonderausstattung.

Wachsame Assistenten

Wirklich genießen kann man das Fahren nur, wenn man sich sicher fühlt. Der Kia Ceed mit seinen modernen Systemen und hoch entwickelten Technologien bietet eine Sicherheitsausstattung^A auf hohem Niveau.



Spurwechselassistent^{A+}

Der Spurwechselassistent mit Totwinkelwarner (Blind-Spot Collision Warning, BCW) überwacht mit Radarsensoren den Raum seitlich hinter dem Kia Ceed. Entdeckt der Assistent in diesen toten Winkeln ein herannahendes Fahrzeug, warnt er den Fahrer durch optische Hinweise im Außenspiegel vor einem Fahrspurwechsel.



Adaptive Geschwindigkeitsregelanlage^A inkl. Stop-and-go-Funktion^{A+}

Per Kamera und Radar misst die adaptive Geschwindigkeitsregelanlage (Smart Cruise Control, SCC) die Distanz zum vorausfahrenden Fahrzeug sowie dessen Geschwindigkeit. Wird der festgelegte Sicherheitsabstand unterschritten, bremst das System den Kia Ceed ab, wenn nötig bis zum Stillstand. Die Stop-and-go-Funktion erweist sich besonders in stockendem Verkehr als hilfreich. Sobald die Verkehrssituation es zulässt, wird das Fahrzeug wieder auf die eingestellte Geschwindigkeit beschleunigt. Das System ist nur in Verbindung mit Doppelkupplungsgetriebe erhältlich.



Aktiver Spurhalteassistent^A

Der serienmäßige aktive Spurhalteassistent mit korrigierendem Lenkeingriff (Lane Keeping Assist, LKA) registriert per Kamera, ob der Kia Ceed unbeabsichtigt seine Fahrspur verlässt. Ist das der Fall, weist das System den Fahrer darauf hin und lenkt gleichzeitig geringfügig gegen, um das Fahrzeug in der Spur zu halten.



Müdigkeitswarner^A

Der serienmäßige Müdigkeitswarner (Driver Attention Warning, DAW) analysiert ständig verschiedene Fahrzeugparameter wie die Betätigung von Lenkrad und Blinker, die Beschleunigungsmuster und die Gesamtdauer der Fahrzeit. Erkennt das System beim Fahrer Zeichen von Erschöpfung, weist es ihn durch einen Warnton und eine Anzeige in der Instrumenteneinheit darauf hin.



Frontkollisionswarner^A

Der serienmäßige Frontkollisionswarner (Forward Collision-Avoidance Assist, FCA) erkennt Fahrzeuge auf der Fahrbahn und je nach Ausführung auch Fußgänger*. Das System ermittelt mit einer Kamera und mit Radarsensoren die Entfernung und Geschwindigkeit der Objekte. Droht eine Kollision, warnt es den Fahrer – bei den Ausführungen mit Fußgängererkennung* auch durch Lenkradvibration. Falls keine Reaktion erfolgt, löst der Frontkollisionswarner eigenständig eine Notbremsung aus.



Verkehrszeichenerkennung^{A+}

Die Verkehrszeichenerkennung für Geschwindigkeitsbegrenzungen (Intelligent Speed Limit Warning, ISLW) erkennt per Kamera Schilder mit Tempolimits und Überholverbote und zeigt diese Informationen in der Instrumenteneinheit und auf dem Bildschirm des Navigationssystems* an.

Intelligente Co-Piloten

Es gibt viele Verkehrssituationen, die zu Stress führen können – vom Rückwärts-Ausparken an vielbefahrenen Straßen bis hin zum Stop-and-go-Verkehr. Deshalb ist der Kia Ceed mit intelligenten Assistenzsystemen ausgestattet, die Ihnen helfen, diese Situationen entspannt und sicher zu bewältigen.



Stauassistent^{A+}

Mit dem Stauassistenten (Lane Follow Assist, LFA), der für die Ausführungen mit Doppelkupplungsgetriebe erhältlich ist, macht der neue Kia Ceed einen großen Schritt in Richtung teilautonomes Fahren. Das System ermittelt mithilfe von Sensoren den Sicherheitsabstand zum vorausfahrenden Fahrzeug und übernimmt das Beschleunigen, Bremsen und Lenken. Zudem erkennt es die Fahrbahnmarkierungen und hält den Kia Ceed dadurch mittig in seiner Fahrspur. Der Stauassistent arbeitet bei Geschwindigkeiten von 0 bis 180 km/h.



Fernlichtassistent^A

Der serienmäßige Fernlichtassistent (High Beam Assist, HBA) erkennt bei Dunkelheit mithilfe der Frontkamera entgegenkommende und vorausfahrende Fahrzeuge. Das System blendet dann automatisch ab – und wieder auf, sobald die Verkehrssituation es zulässt.



Querverkehrswarner^{A+}

Beim Zurücksetzen aus Parklücken oder Einfahrten überwacht der Querverkehrswarner (Rear Cross Traffic Collision Warning, RCCW) die toten Winkel und warnt den Fahrer vor Fahrzeugen, die seinen Weg kreuzen.



Rückfahrkamera^{A+}

Wenn der Rückwärtsgang eingelegt wird, erscheinen auf dem Multimediabildschirm die Bilder der Rückfahrkamera inklusive dynamischer Hilfslinien, die das Manövrieren erleichtern.



Intelligentes Parksystem^{A+}

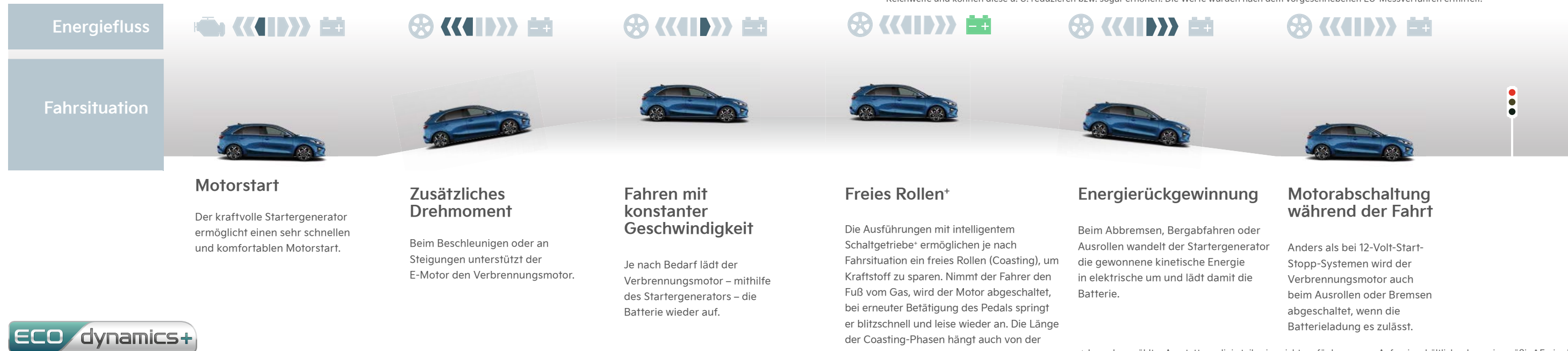
Das Intelligente Parksystem (Parking Assist-Perpendicular Reverse, PA-PDR) macht das Parken zu einer sehr entspannten Angelegenheit. Das System ermöglicht das Parallel- und Quereinparken und übernimmt in Längsrichtung auch das Ausparken. Der Fahrer muss nur noch Gas geben, bremsen und schalten.

MILD-HYBRID

Zukunftsweisende Technologien

Die breit gefächerte Antriebspalette des Kia Ceed beinhaltet auch das Mild-Hybrid-System EcoDynamics+, das für den 1.6 CRDi erhältlich ist und den Kraftstoffverbrauch sowie die CO₂-Emissionen deutlich reduziert. Der moderne Turbodiesel wird dabei mit einer 48-Volt-Batterie und einem 12 kW starken Elektromotor kombiniert. Dieser sogenannte Startergenerator kann sowohl den Antrieb unterstützen als auch Strom produzieren, um die Batterie zu laden. Dadurch wird eine hocheffiziente Energierückgewinnung ermöglicht. Eine elektronische Steuerung sorgt für einen nahtlosen Übergang zwischen Antriebs- und Lademodus des Startergenerators.

Kraftstoffverbrauch Kia Ceed & Ceed SW 1.6 CRDI 48V AT in l/100 km: innerorts 4,2; außerorts 3,9; kombiniert 4,0. CO₂-Emission in g/km: 104; Effizienzklasse: A+.



Die Abbildung dient nur zur Veranschaulichung.

PLUG-IN HYBRID

Intelligentes Antriebssystem

Im Kia Ceed Sportswagon Plug-in Hybrid können Sie mit der HEV-Taste neben dem Gangwahlhebel zwischen Elektro- und Hybridantrieb (EV/HEV) wählen. Im EV-Modus – ideal für Fahrten in der Stadt – verwendet das Antriebssystem vorwiegend elektrische Energie und reduziert damit die CO₂-Emissionen gegen Null. Dank der hohen Batteriekapazität können Sie im Stadtverkehr rein elektrisch bis zu 60 Kilometer¹ weit fahren (kombiniert nach NEFZ). Geht die Batterieladung zur Neige, schaltet das System automatisch in den HEV-Modus. Im Hybrid-Betrieb werden je nach Fahrsituation sowohl der Benzin- als auch der Elektromotor für den Antrieb genutzt.

Kia Ceed Sportswagon 1.6 GDI Plug-in Hybrid: Kraftstoffverbrauch in l/100 km (kombiniert): 1,3; Stromverbrauch in kWh/100 km (kombiniert): 11,3; CO₂-Emission in g/km (kombiniert): 30; Effizienzklasse A+.

¹ Die individuelle Fahrweise, Geschwindigkeit, Außentemperatur, Topografie und Nutzung elektrischer Verbraucher haben Einfluss auf die tatsächliche Reichweite und können diese u. U. reduzieren bzw. sogar erhöhen. Die Werte wurden nach dem vorgeschriebenen EU-Messverfahren ermittelt.

* Je nach gewählter Ausstattungslinie teilweise nicht verfügbar, gegen Aufpreis erhältlich oder serienmäßig.* Freies Rollen mit abgeschaltetem Motor ist nur bei Fahrzeugen mit intelligentem Schaltgetriebe verfügbar. Diese Coasting-Funktion ist von den jeweiligen Fahrbedingungen abhängig.

Stromtanken leicht gemacht mit KiaCharge

Ab sofort bietet Kia den neuen Ladeservice KiaCharge an, mit dem Sie an 98 Prozent aller öffentlichen Ladestationen in Deutschland bequem und zu einheitlichen Preisen Strom tanken können. Sie brauchen dazu nur eine einzige Karte. Die KiaCharge RFID Card ermöglicht Ihnen darüber hinaus auch im europäischen Ausland den schnellen und einfachen Zugriff auf das ständig wachsende Netzwerk mit aktuell mehr als 148.000 Ladestationen. Sollten Sie die Karte einmal nicht dabei haben, können Sie an den meisten Ladestationen auch ganz einfach mit Ihrem Smartphone über die KiaCharge App den Ladevorgang steuern und bezahlen.

Auch das Problem mit verschiedenen Ladesteckern und Anschlüssen gehört der Vergangenheit an. Für AC-Ladepunkte brauchen Sie nur noch ein Typ-2-AC-Ladekabel. Bei DC-Ladepunkten befindet sich das passende Kabel bereits an der Ladestation.

Die Registrierung für KiaCharge können Sie ganz einfach auf www.kiacharge.com vornehmen, sobald Sie die Fahrgestellnummer Ihres neuen Kia Ceed Sportswagon Plug-in Hybrid haben. Anschließend laden Sie sich am besten gleich die kostenlose KiaCharge App auf Ihr Smartphone, um alle Vorteile nutzen zu können.

KiaCharge App

Mit der KiaCharge App können Sie die meisten öffentlichen Ladesäulen zum Stromtanken Ihres Fahrzeugs freischalten. Aber sie bietet noch mehr: Sie zeigt Ihnen alle Ladepunkte in Reichweite, die dort verfügbaren Anschlüsse und navigiert Sie direkt zu Ihrem ausgewählten Ladepunkt.

KiaCharge Account

Über den KiaCharge Account können Sie Ihre Daten und Belege verwalten. Alle Ladevorgänge werden per Karte bezahlt und in einer übersichtlichen Rechnung am Monatsende aufgelistet. Ausführliche Daten und Analysen zu Ihrem Stromverbrauch helfen Ihnen dabei, Ihr Ladeverhalten so kostengünstig und effizient wie möglich zu gestalten. So können Sie Ihre Ladevorgänge optimal planen.



Unser Angebot:

Mit dem KiaCharge Advanced Tarif zahlen Sie beim Kauf eines neuen Elektrofahrzeugs oder Plug-in-Hybridfahrzeugs von Kia im ersten Jahr keine Grundgebühr und profitieren von einem konstant günstigen Strompreis. Es gibt einen Festpreis pro Kilowattstunde für Wechselstrom- und einen für die schnellere Gleichstrom-Ladung. So bietet Ihnen KiaCharge völlige Preistransparenz. Die aktuellen Preise sowie weitere Informationen erhalten Sie auf der Website www.kiacharge.com oder bei Ihrem Kia-Partner.

Geräumig und flexibel



Im Kia Ceed Sportswagon haben nicht nur die Insassen viel Platz: Der Gepäckraum bietet ein Volumen von bis zu 1.694 Litern (Plug-in Hybrid: bis zu 1.506 Liter) und lässt sich zudem sehr bequem beladen. Dazu tragen unter anderem die elektrische Heckklappe*, die niedrige Ladekante und die Fernentriegelung der Rücksitzbank* bei.

Elektrische Heckklappe*

Wer etwas im Gepäckraum verstauen möchte, hat oft keine Hand frei. Die sensorgesteuerte elektrische Heckklappe öffnet sich automatisch, sobald das System den Smart-Key des Fahrers hinter dem Fahrzeug ortet.



Dreigeteilte Rücksitzbank* (Verhältnis 40:20:40)

Beim Sportswagon lässt sich auch der mittlere Teil der Rückbank separat umklappen. So können zum Beispiel Skier oder lange Gegenstände transportiert werden, während immer noch vier Personen Platz finden.



Fernentriegelung der Rücksitzbank*

Gepäckraum-Vergrößerung leicht gemacht: Beim Kia Ceed Sportswagon reicht ein Zug am Hebel im Gepäckabteil, und schon wird die Rücksitzbank umgeklappt.



625 Liter Fassungsvermögen

Der Gepäckraum des Kia Ceed Sportswagon hat ein Volumen von 625 Litern und kann durch Umklappen der Rücksitzbank auf bis zu 1.694 Liter vergrößert werden (Plug-in Hybrid: 437 bzw. 1.506 Liter). Er verfügt über zwei Ablagefächer im Boden sowie weitere praktische Details wie Gepäcknetz*, Gepäckraumentrennnetz* und ein Trennsystem auf Schienenbasis*, mit dem sich das Gepäckabteil variabel strukturieren lässt.

* Je nach gewählter Ausstattungslinie teilweise nicht verfügbar, gegen Aufpreis erhältlich oder serienmäßig.

Reichhaltig ausgestattet

Der Kia Ceed bietet schon in der Serienausstattung ein hohes Niveau an Komfort- und Sicherheitsmerkmalen[^]. Und dank der umfangreichen Zusatzpakete bleibt kaum ein Ausstattungswunsch offen.



Beheizbares Lenkrad⁺

Das beheizbare Lenkrad sorgt in der kalten Jahreszeit für warme Hände.



Freisprecheinrichtung

Die Hände bleiben am Lenkrad: Die Bedienung der Freisprecheinrichtung und die Sprachbefehle (kompatibles Smartphone vorausgesetzt) werden über das Lenkrad gesteuert.



Kia Radio

Schon das Einstiegsradio verfügt über eine Bildschirmdiagonale von 12,7 cm (5 Zoll), sechs Lautsprecher, USB-Schnittstelle und eine Bluetooth[®] Freisprecheinrichtung samt Musik-Streaming.



Kia Radio

Über das Display des Radios mit 20,3 cm (8 Zoll) Bildschirmdiagonale können Sie Ihr Smartphone über Apple Car Play oder Android Auto steuern. Außerdem werden hier die Bilder der Rückfahrkamera angezeigt.



LED-Tagfahrlicht vorn

Serienmäßig trägt der Kia Ceed sein Tagfahrlicht prominent im Hauptscheinwerfer.



LED-Tagfahrlicht hinten⁺

Das LED-Tagfahrlicht hinten dient der besseren Sichtbarkeit und ist zugleich ein Designeffekt.



USB-Schnellladeanschluss⁺

Der USB-Ladeanschluss vorn unterstützt mit seinem Quick-Charge-2-System das Schnellladen kompatibler Smartphones.



2-Zonen-Klimaautomatik⁺

Dank der 2-Zonen-Klimaautomatik können Fahrer und Beifahrer ihre eigene Wohlfühltemperatur einstellen, und der Antibeschlagsensor verhindert das Beschlagen der Scheiben.



Glasdach⁺

Das breite Glasdach verfügt über ein elektrisches Glasschiebedach (ausstellbar) und ist schwarz glänzend.



Elektronische Parkbremse⁺

Sie lässt sich bequem per Tastendruck bedienen und beseitigt zugleich jeden Zweifel, dass die Feststellbremse richtig angezogen ist.

[^] Der Einsatz von Assistenz- und Sicherheitssystemen entbindet nicht von der Pflicht zur ständigen Verkehrsbeobachtung und Fahrzeugkontrolle.

⁺ Je nach gewählter Ausstattungslinie teilweise nicht verfügbar, gegen Aufpreis erhältlich oder serienmäßig.

Abbildungen zeigen kostenpflichtige Sonderausstattung.

⁺ Je nach gewählter Ausstattungslinie teilweise nicht verfügbar, gegen Aufpreis erhältlich oder serienmäßig.

Hochwertiges Interieur in vielen Varianten

Der Innenraum des Kia Ceed besticht durch stilvolle Gestaltung und hochwertige Materialien. Ausstattungsabhängig präsentieren sich die Sitze mit schwarzen Stoffbezügen in zwei Varianten, Sitzbezügen in Kombination aus Stoff und hochwertiger Ledernachbildung in Schwarz oder Grau sowie schwarzen Lederbezügen in Verbindung mit hochwertiger Ledernachbildung.



Schwarze Lederausstattung

Das elegante Interieur mit Hochglanz-Elementen und Armaturenbrett-Akzenten in Aluminium-Optik ist in der Ausführung Platinum Edition serienmäßig mit schwarzen Sitzbezügen in Leder und hochwertiger Ledernachbildung ausgestattet. Kontrastnähte in Grau setzen dabei ein optisches Highlight.



Schwarze Stoffsitze

In den Ausstattungsvarianten Attract, Edition 7 sowie Plug-in Hybrid Vision verfügt der Kia Ceed über schwarze Sitzbezüge aus Stoff und silbern glänzende Applikationen am Armaturenbrett.



Schwarze Stoffsitze mit Rautenmuster

In den beiden Ausstattungsvarianten Vision (außer Plug-in Hybrid) und Spirit zeigen die Sitzbezüge ein sportliches Rautenmuster.



Schwarze Stoff-Leder-Kombination

In der Ausführung Spirit ist das Interieur optional (serienmäßig für Spirit Plug-in Hybrid) mit Sitzbezügen in Stoff-Leder-Kombination mit hochwertiger Ledernachbildung sowie Armaturenbrett-Akzenten in Aluminiumoptik und Glanzschwarz erhältlich.



Graue Stoff-Leder-Kombination

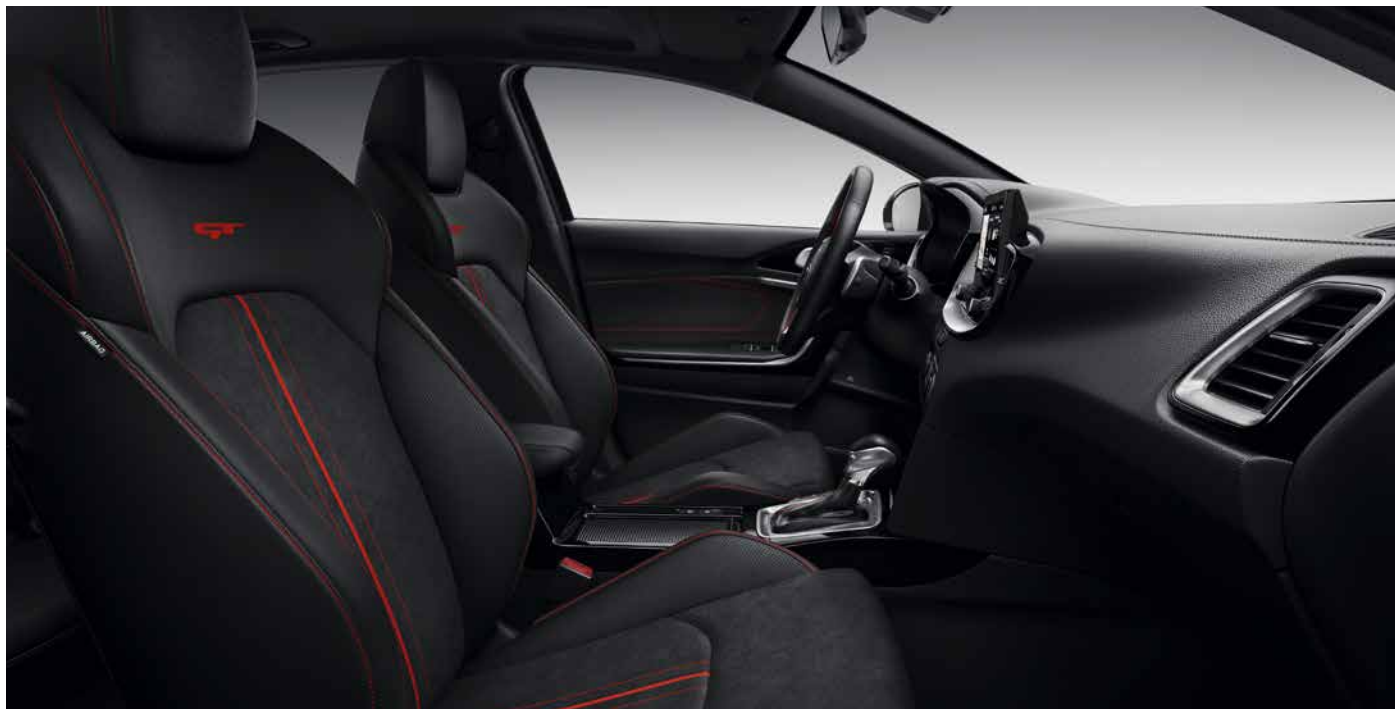
Die zweifarbig graue Innenausstattung mit Sitzbezügen in Stoff-Leder-Kombination mit hochwertiger Ledernachbildung (ebenfalls optional für Spirit) gibt dem Interieur eine individuelle Note. Nicht erhältlich für Ceed Sportswagon.

Kia Ceed Sportswagon 1.6 GDI Plug-in Hybrid: Kraftstoffverbrauch in l/100 km (kombiniert): 1,3; Stromverbrauch in kWh/100 km (kombiniert): 11,3; CO₂-Emission in g/km (kombiniert): 30; Effizienzklasse A+.
Kia Ceed 1.0 T-GDI: Kraftstoffverbrauch in l/100 km: innerorts 6,5; außerorts 4,9; kombiniert 5,5; CO₂-Emission kombiniert (g/km): 126; Effizienzklasse: B.



Sportlichkeit neu definiert

Bei der Ausstattung GT Line und beim Kia Ceed GT zeichnet sich das Interieur durch sportliche Eleganz und ausgesuchte Materialien aus. Die schwarzen Sportsitze mit Leder-Veloursleder-Bezügen – beim GT Serie, für den GT Line optional erhältlich – sind mit farblich abgesetzten Ziernähten und Logos der jeweiligen Version bestickt (GT: Rot; GT Line: Grau). Serienmäßig verfügt der GT Line über schwarz-graue Sitzbezüge aus Stoff und hochwertiger Ledernachbildung. Ein elektrisch einstellbarer Fahrersitz mit Memory-Funktion ist für beide Ausführungen optional erhältlich.



Serienausstattung GT

Sportsitze mit schwarzen Sitzbezügen in Leder-Veloursleder-Kombination, roter Ziernaht und gesticktem „GT“-Logo gehören bei dem Spitzensportler zur Serienausstattung.



Serienausstattung GT Line

Serienmäßig verfügt die GT Line über Sitzbezüge aus Stoff und hochwertiger Ledernachbildung, deren schwarz-graue Farbgebung dem Innenraum eine besondere Note gibt.



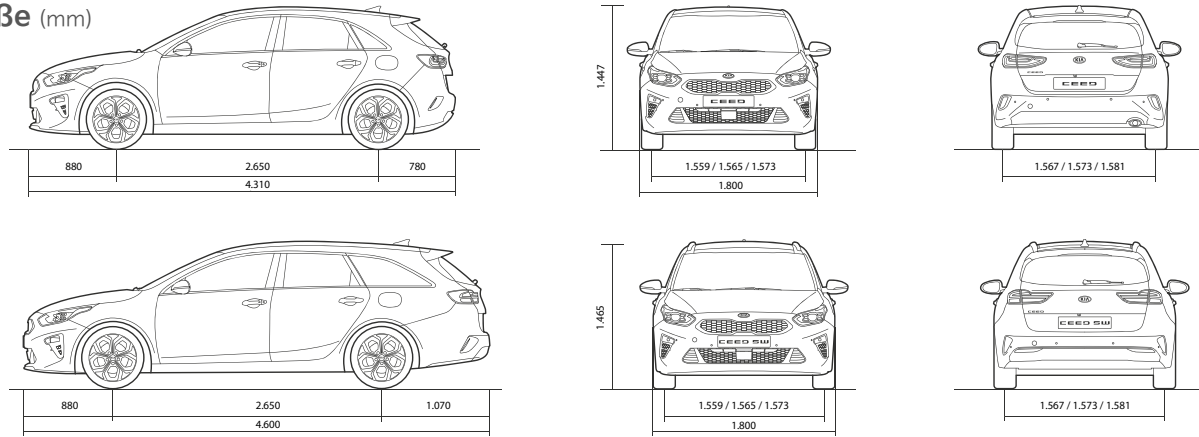
Sonderausstattung GT Line

Die schwarzen Sportsitze mit Sitzbezügen in Leder-Veloursleder-Kombination sind für die GT Line optional erhältlich (Ziernaht und „GT Line“-Logo in Grau).

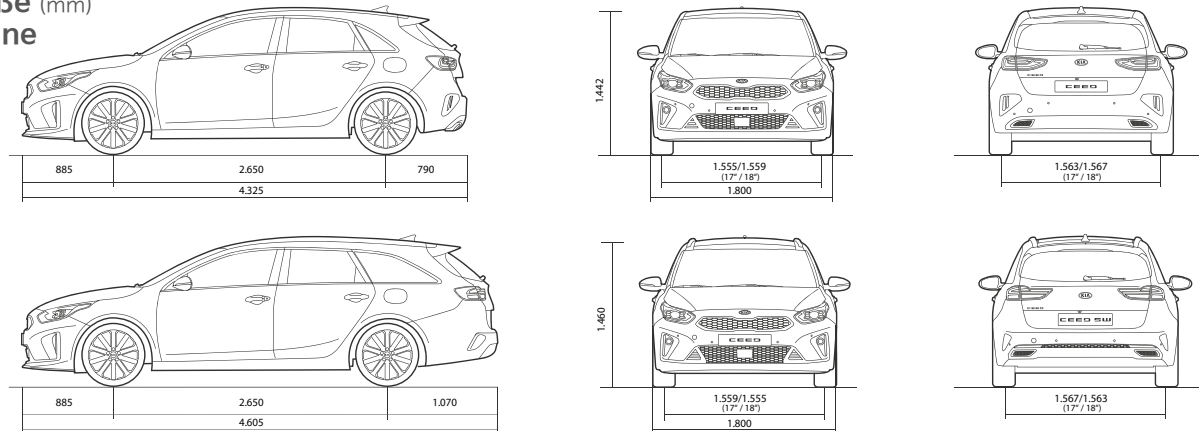
Markante Farben und Felgen

Entscheiden Sie über den Auftritt Ihres Kia Ceed: Zur Wahl stehen zwölf charakteristische Außenfarben und bis zu acht Felgen.

Außenmaße (mm)



Außenmaße (mm) GT / GT Line



Felgen



Außenfarben



Blue Flame Metallic (B3L)



Lunarsilber Metallic (CSS)



Pentametal Metallic (H8G)



Sparklingsilber Metallic (KCS)



Infrarot Metallic (AA9)



Deluxeweiß Metallic (HW2)



Zilinaschwarz Metallic (1K)



Carraraweiß (WD)
nicht für GT



Orange Fusion (RNG)
exklusiv für GT Line und GT

Bei einigen unserer modernen Metallicfarben werden bewusst unterschiedliche Farbpigmente verwendet. Dadurch können unter bestimmten Lichtverhältnissen, z. B. direktes Sonnenlicht, attraktive Farbeffekte erzielt werden. Zum Teil kann die Farbe changieren, z. B. von Schwarz zu Dunkelblau. Bei den hier abgebildeten Farbdarstellungen kann es aufgrund der Drucktechnik zu Abweichungen zu den Originalfarben kommen. Weitere Informationen zu den Farbeffekten und Grundfarben gibt Ihnen gerne Ihr Kia-Vertragshändler. Metalllackierungen sind aufpreispflichtig.

Kraftstoffverbrauch Kia Ceed 1.6 T-GDI Doppelkupplungsgetriebe in l/100 km: innerorts/außerorts/kombiniert: 7,1/5,7/6,2; CO₂-Emission in g/km kombiniert: 142; Effizienzklasse: C.
Kia Ceed Sportswagon 1.6 GDI Plug-in Hybrid: Kraftstoffverbrauch in l/100 km (kombiniert): 1,3; Stromverbrauch in kWh/100 km (kombiniert): 11,3; CO₂-Emission in g/km (kombiniert): 30; Effizienzklasse A+.

Abbildungen zeigen kostenpflichtige Sonderausstattung.

Offen für Extrawünsche

Mit dem Original-Zubehör von Kia können Sie Ihren Ceed sowohl im Auftreten als auch in seinen praktischen Qualitäten ganz auf Ihren Stil und Ihre Bedürfnisse zuschneiden. Hier eine kleine Auswahl aus dem breiten Sortiment der hochwertigen, maßgeschneiderten Zubehörelemente. Für weitere Informationen fragen Sie bitte Ihren örtlichen Kia-Vertragshändler nach der Zubehörbroschüre für den Kia Ceed und Ceed Sportswagon.



Dachbox 330

Wird bei der Fahrt in den Urlaub zusätzlicher Stauraum benötigt, ist diese leichte und zugleich robuste Dachbox die ideale Lösung. Mit Dachträgern lässt sie sich sowohl am Kia Ceed als auch am Ceed Sportswagon einfach befestigen und von beiden Seiten öffnen, was für einen schnellen und bequemen Zugang sorgt.



Wendbare Gepäckraummatte

Diese maßgeschneiderte Matte hat im wahrsten Sinne zwei Seiten: Ihr hochwertiger, weicher Veloursbelag lässt den Gepäckraum besonders stilvoll wirken und schützt empfindliche Fracht. Der strapazierfähige Antirutsch-Gummibelag auf der Rückseite ist auch für feuchte oder verschmutzte Ladung geeignet.



Allwetterfußmatten mit farbigem Logo

Sand, Matsch oder Schnee an den Schuhen? Kein Problem. Diese robusten, leicht zu reinigenden Fußmatten schützen den Innenraumboden bei jedem Wetter. Sie sind wahlweise mit rotem oder grauem Schriftzug erhältlich und werden an den standardmäßigen Fixierpunkten befestigt.



Edelstahl-Sportabgasanlage

Dynamisch im Look. Kraftvoll im Sound. Die Sportabgasanlagen aus hochwertigem Edelstahl sind in Form, Design und Funktion speziell auf den Kia Ceed abgestimmt.



Zierleiste für den Heckstoßfänger

Diese maßgefertigte Chromzierleiste unterhalb der Heckklappe setzt einen eleganten Akzent und unterstreicht die kraftvollen horizontalen Linien des Heckdesigns. Außerdem trägt sie zum Schutz des Stoßfängers beim Be- und Entladen bei. Auch erhältlich in gebürstetem Edelstahl.

Fahrfreude mit Langzeitgarantie*

7-Jahre-Kia-Herstellergarantie*

Für jedes von der Kia Motors Deutschland GmbH in Verkehr gebrachte Neufahrzeug gewährt Kia Motors Deutschland eine Herstellergarantie* von 7 Jahren bzw. 150.000 km Laufleistung, je nachdem, was zuerst eintritt. Diese Herstellergarantie ist fahrzeugbezogen und besteht bei einem Verkauf des Fahrzeugs fort, vorausgesetzt, das Fahrzeug wurde den Garantiebedingungen gemäß gewartet.

5 Jahre Lackgarantie* und 12 Jahre Garantie* gegen Durchrostung

Kia gewährt Ihnen für Ihr neues Fahrzeug eine Lackgarantie von 5 Jahren oder 150.000 km, je nachdem, was zuerst eintritt. Die Garantie gegen Durchrostung von innen nach außen beträgt 12 Jahre ohne Kilometerbegrenzung.

2-Jahre-Kia-Mobilitätsgarantie*

Die Kia-Mobilitätsgarantie berechtigt Sie, im Garantiefall rund um die Uhr unsere Mobilitätsleistungen in ganz Europa in Anspruch zu nehmen.

7-Jahre-Kia-Navigationskartenupdate

Als besonderen Service bietet Kia für alle Neufahrzeuge, die ab Werk mit dem Kia-Navigationssystem ausgerüstet sind, ein jährliches kostenloses Kartenupdate innerhalb der ersten 7 Jahre nach der Erstzulassung an (insgesamt 6 Kartenupdates). Einzelheiten erfahren Sie bei Ihrem Kia-Vertragshändler und in den Bedingungen zum Navigationskartenupdate.

Bleiben Sie in Kontakt mit Kia

Alle Informationen zu den Aktivitäten von Kia Motors Deutschland finden Sie auf unserer Website www.kia.com. Hier erfahren Sie mehr über das aufregende Fahrzeugangebot von Kia Motors Deutschland. Informieren Sie sich über die jüngsten Fortschritte von Kia im Bereich der Elektro-, Hybrid- und Brennstoffzellen-Technologien und über die aktuelle Arbeit des Kia-Umweltforschungszentrums. Kia engagiert sich zudem stark im Sport, unter anderem als offizieller Partner von UEFA und FIFA. Im Tennis ist Kia Partner der Australian Open und des Topstars Rafael Nadal.

Finanzierung

Erkundigen Sie sich bei Ihrem örtlichen Kia-Vertragshändler: Er erstellt Ihnen gern einen individuellen Finanzierungsplan.



*Max. 150.000 km Fahrzeug-Garantie.
Abweichungen gemäß den gültigen
Garantiebedingungen u. a. bei Batterie,
Lack und Ausstattung. Einzelheiten unter
www.kia.com/de/garantie.



www.kia.com

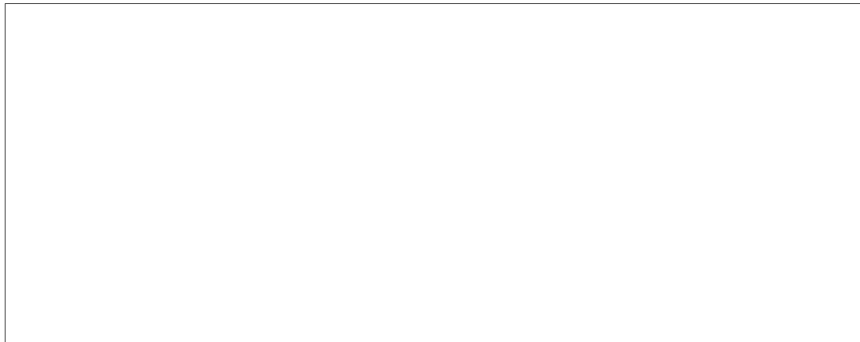
Kia Motors Deutschland GmbH
Theodor-Heuss-Allee 11
60486 Frankfurt am Main
Infoline: 0800 777 30 44

Modelljahr 2020
Stand: 7. Januar 2021

Weitere Informationen zum offiziellen Kraftstoffverbrauch und den offiziellen spezifischen CO₂-Emissionen neuer Personenkraftwagen können dem „Leitfaden über den Kraftstoffverbrauch, die CO₂-Emissionen und den Stromverbrauch aller neuen Personenkraftwagenmodelle“ entnommen werden, der an allen Verkaufsstellen und bei der DAT Deutsche Automobil Treuhand GmbH, Hellmuth-Hirth-Straße 1, 73760 Ostfildern (www.dat.de), unentgeltlich erhältlich ist.

Die Angaben in diesem Katalog entsprechen dem Stand der Drucklegung. Irrtümer vorbehalten. Kia entwickelt seine Produkte ständig weiter und behält sich das Recht vor, Spezifikationen, Farben und Preise der hier abgebildeten und beschriebenen Artikel jederzeit zu ändern. Abbildungen können Sonderausstattungen enthalten.

Hinweis: Die Bluetooth-Wortmarke und -Logos sind eingetragene Marken der Bluetooth SIG Inc. Die Wortmarke Apple CarPlay ist Eigentum der Apple Inc. Die Wortmarke Android Auto ist Eigentum der Google Inc. Die Wortmarke JBL ist Eigentum der Harman International Industries, Incorporated. Die Nutzung dieser Marken durch die Kia Motors Deutschland GmbH oder zugehörige Unternehmen erfolgt auf Grundlage einer Lizenz. Andere Marken sind Eigentum der jeweiligen Inhaber.



Movement that inspires